



# Vergiftungen

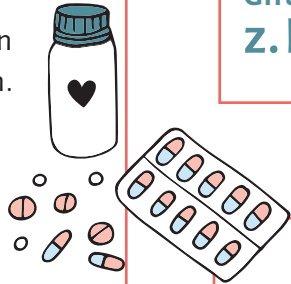
Wie reagiere ich schnell und richtig?

## Vergiftungen

Bei Vergiftungen sofort den Giftnotruf wählen. Dieser ist 24 Stunden am Tag erreichbar. Du wirst mit einem Experten verbunden, der dir weiterhelfen kann. Oft kann er Entwarnung geben.

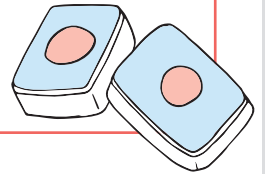
Speichere am besten sofort die Nummer der nächstgelegenen Giftnotrufzentrale im Handy ein!

z. B. Berlin: 030 19240, Erfurt: 0361 730 730,  
Freiburg: 0761 19240, Göttingen: 0551 19240,  
Homburg: 06841 19240, Mainz: 06131 19240



## Telefonische Hilfe rund um die Uhr

Giftnotruf-Nummer  
z. B. 089 19240



## Infos für Giftnotruf und Rettungsdienst

Sichere das Mittel, die Verpackung oder die Pflanze. Du solltest genaue Angaben zu folgenden Fragen machen können:

- WER?** Kind oder Erwachsener?  
Geschlecht, Alter und Gewicht?
- WAS?** Was wurde eingenommen (Pflanze, Pilz, Droge)?  
Was steht auf der Verpackung (von Chemikalie, Arzneimittel, Lebensmittel)?
- WANN?** Wann wurde die Substanz aufgenommen? Wie lange dauerte das?
- WIE?** Wie wurde sie aufgenommen: Geschluckt? Eingeatmet? Über die Haut? Übers Auge?
- WIE VIEL?** Wie viele Milliliter, Tropfen oder z. B. Tabletten wurden geschluckt? Wie viel ist noch in der Packung oder in der Flasche?

## Sofortmaßnahmen, wenn du eine Vergiftung vermutest

1. Bleib ruhig und handle überlegt.
2. Rufe den Rettungsdienst (112) und hole Rat beim Giftnotruf ein.

**Bei Bewusstlosigkeit:** Bringe das Kind in die stabile Seitenlage.

**Bei Atemstillstand:** Beatme es.

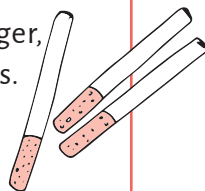
**Bei HerzKreislaufstillstand:** Beginne mit der Herzdruckmassage.

**Schäumend** sind Spülmittel, Waschmittel und Putzmittel.

**Reizend / ätzend** sind Backofenreiniger, Rohrreiniger und Spülmaschinentabs.

**Giftig (toxisch)** sind Medikamente, Zigaretten und Giftpflanzen.

- Wenn dein Kind eine dieser Substanzen aufgenommen hat: Lasse es Wasser nachtrinken! Provoziere kein Erbrechen!



## Mache genaue Angaben!

Erläutere, wie es deinem Kind geht. Hustet oder erbricht es? Zeigt es Schmerzen oder wirkt es benommen?

Und: Erkläre, was du bereits unternommen hast. Hinterlasse unbedingt auch deinen Namen und den Ort, wo ihr euch befindet.

Wenn dein Kind Knopfzellen (Verätzungsgefahr!) oder Magnete verschluckt hat, fahre umgehend ins Krankenhaus!